

OFFRES GROUPES

 *Office de Tourisme*
TULLE EN CORRÈZE



**ORGANISEZ VOS SORTIES À
TULLE EN CORRÈZE**
www.tulle-en-corrèze.com

LES BONNES RAISONS

DE CHOISIR

l'Office de Tourisme

- Un service dédié pour vous aider dans l'organisation de vos événements, en fonction de vos besoins spécifiques et de votre budget.
- Des équipements de qualité, tous situés dans le centre-ville ou à proximité : large choix de salles de réunions, d'hébergements et de restaurants, d'équipements sportifs et de loisirs.
- Des visites guidées et autres prestations originales menées par notre guide conférencier.
- Des spécialités culinaires locales et variées, de la table traditionnelle à la restauration gastronomique.

De la prise de renseignements à la prestation, un seul interlocuteur !



Fabien

votre référent,
notre expert du territoire

service-groupes@tulle-en-correze.com

06 08 88 28 08 - 05 55 26 59 61

COMMENT VENIR ?

Situé au centre géographique de la Corrèze, le territoire offre un accès facilité aux merveilles naturelles et culturelles qui parsèment cette région empreinte d'histoire.

AU DÉPART DE TULLE :

Aurillac	79km - 1h30
Clermont Ferrand....	144km - 2h20
Bordeaux.....	244km - 3h20
Toulouse.....	244km - 3h20
Paris.....	477km - 6h10
Lyon	325km - 4h20



LES VISITES

Guidées



Tulle, le cœur historique

Fondée au VII^{ème} siècle en l'honneur de Saint-Martin de Tours, la cité limousine, bordée de sept collines, regorge de **trésors** : la cathédrale Notre-Dame de Tulle et son **cloître du XIV^{ème} siècle**, des demeures Renaissance nichées dans des **ruelles étroites** ou encore les vestiges d'un passé industriel florissant.



Gimel-les-Cascades, un village pittoresque

Une escapade historique et naturelle pour découvrir les trésors de ce village de caractère. Un village marqué par l'empreinte d'un **illustre artiste** : Gaston Vuillier. Gimel possède aussi les ruines de **son château** et un **trésor** inestimable conservé dans la crypte de l'église Saint-Pardoux.



Pour en voir plus :

Pour plusieurs visites guidées réservées la même journée, profitez d'un tarif préférentiel !

2 visites guidées : -10%

3 visites guidées : -15%

Tarif hors billet de La Cité de l'Accordéon et des Patrimoines.



Bon à savoir :

Pour toutes nos visites guidées : forfait de 100€ jusqu'à 20 participants.

Une gratuité par tranche de 20 payants.
Gratuité chauffeur.

Supplément forfaitaire dimanches et jours fériés : 50€

Tarif hors billet de La Cité de l'Accordéon et des Patrimoines.



🕒 1H30
 € 5€
 👤 50 max

Corrèze, la ville close

Cette petite cité, dont les origines remonteraient au IXème siècle, est une ancienne petite **ville fortifiée** au pied du massif des Monédières. Osez franchir la fameuse **porte Margot** du XVème et découvrir les hôtels nobles, les **maisons fortes**, la chapelle des Pénitents ainsi que le barry, un quartier où les tisserands ont prospéré dès la Renaissance.



Le petit +

Possibilité de prendre une option dégustation de produits locaux à la suite de votre visite.

Plus d'infos page 9



Ce musée vous invite à vivre une expérience unique, une invitation à l'immersion dans l'univers de l'accordéon, à la contemplation des travaux de dentelle en point de Tulle et à la découverte de l'histoire de la Manufacture d'Armes de la ville.



Offre groupée Cloître et Cité de l'Accordéon et des Patrimoines

Découverte du **centre historique** de Tulle avec sa cathédrale et son **cloître**, son pittoresque quartier du Trech et ses riches demeures. Puis, direction la **Cité de l'Accordéon et des Patrimoines** pour se plonger au cœur des savoir-faire tullistes.

🕒 2H30
 € 15€*
 👤 De 15 à 30 max**

Détail :

* 15€/ personne (5€ la VG + 6€ l'entrée à la CAP + 4€ la visite commentée de La Cité de l'Accordéon et des Patrimoines)

11€/ personne (sans la visite commentée de La Cité de l'Accordéon et des Patrimoines)

La Cité de l'Accordéon et des Patrimoines fermée les lundis et mardis mais possibilité d'accueil de groupes sur réservation.

** À partir de 15 personnes et jusqu'à 30 personnes maximum - possibilité de former des demi-groupes si plus de 30 participants



 1H30
 5€
 50 max



Tintignac, un site archéologique majeur

Tintignac est une source **inestimable** d'informations sur la vie des **Gaulois Lémovices**, grâce aux trésors trouvés sur le site mais aussi sur les bouleversements majeurs qui se sont opérés lors de l'époque gallo-romaine. En somme, Tintignac est un site qui a encore beaucoup de **secrets à dévoiler**.





Le circuit de la Mémoire, sur les pas de la SS Das Reich

Du **Champ des Martyrs** au centre historique de la ville de Tulle, en passant par le **quartier de Souilhac**, cette visite est un mémorial vivant, qui rend hommage aux témoins et victimes de ce **drame** et aux lieux de la ville qui portent encore les stigmates de la barbarie nazie.

2 options

- Avec arrêt dans le quartier de Souilhac : 5€ / personne
- Sans arrêt (Mémorial + circuit commenté en autocar) : 4€ / personne

 2 h
 45 min / 1 h

 50 max

LES ESCAPADES

L'essentielle



À partir de
50€ par
personne

Matin

Découverte de l'incontournable village de **Gimel-les-Cascades** pour une **visite guidée**, le trésor caché dans l'église Saint-Pardoux, les ruines de son château et ses ruelles pittoresques. Puis, direction le **Parc Vuillier** * pour découvrir les majestueuses cascades popularisées par Gaston Vuillier, un artiste peintre qui en fit le premier site naturel classé de France.

**Parc Vuillier accessible du 1/03 au 01/11 - site non accessible aux personnes à mobilité réduite.*

Déjeuner au restaurant.

Après-midi :

Direction Tulle pour une **visite guidée de son centre historique** avec sa cathédrale et son cloître du XIV^{ème} siècle, ses demeures Renaissance et ses ruelles étroites qui vous mèneront à la **Cité de l'Accordéon et des Patrimoines****, un tout nouvel espace muséal rendant hommage aux savoir-faire qui ont fait la renommée de la ville. (supplément de 4€/personne pour la visite guidée)

*** Supplément de 4€ pour une visite guidée avec un médiateur du patrimoine - accessible aux personnes à mobilité réduite*

Suggestion de menu :

*Kir au Birlou (liqueur Pomme/Châtaigne)
Salade de gésier et magret fumé (Maison Force Reix cosnac)
Pièce de bœuf limousin accompagné d'un millassou
Tarte aux pommes
Café
¼ de vin rouge, rosé ou blanc (Bergerac bio)*

100% Histoire



À partir de
40,30€ par
personne

Matin :

Rendez-vous au Mémorial de Cueille pour une plongée au cœur des événements de juin 1944 à travers le **Circuit de la Mémoire**. Entre visites sur site et commentaires en autocar dans et autour de la ville, vous découvrirez les lieux clés du drame et l'importance de la Résistance dans la région.

Déjeuner au restaurant.

Après-midi :

Direction le **site archéologique de Tintignac*** pour une visite guidée. D'abord sanctuaire gaulois, Tintignac devient, au début de notre ère, un complexe religieux gallo-romain majeur. Les fouilles archéologiques permirent notamment de mettre au jour le trésor gaulois dont le fameux carnynx. Vous pourrez découvrir une partie de ce trésor lors d'une visite commentée de la **Maison du Patrimoine****.

Pour les plus curieux : À quelques mètres de là se trouve l'incontournable retable en noyer de l'église qui retrace la vie de Saint-Pierre.

** Site non accessible aux personnes à mobilité réduite.*

*** Site accessible aux personnes à mobilité réduite. Ouverture prévue courant juin 2025.*

Suggestion de menu :

*kir de bienvenue
Noisettes d'escargots aux herbes
Brochette de bœuf, sauce aux poivres et ses frites (légumes sur demande)
Duo de crème au chocolat
Café*

LES ESCAPADES

Au pied des Monédières



À partir de
37,75€ par
personne

Matin :

Rendez-vous aux portes du Parc Naturel Régional de Millevaches en Limousin pour une **randonnée guidée*** (5 km) dans et autour du village de **Corrèze**. Partez à la découverte de sa ville close et ses maisons Renaissance, ses moulins et lavoirs ou encore ses points de vue imprenables sur les Monédières voisines.

** Possibilité de remplacer par une visite guidée classique.*

Déjeuner au restaurant.

Après-midi :

Direction Sarran pour une **découverte du musée du président Jacques Chirac****, un lieu unique où se mêlent cabinets présidentiels, trésors de différentes civilisations et expositions temporaires originales.

*** Musée ouvert de mi-mars à mi-novembre et accessible aux personnes à mobilité réduite.*

En bonus : rendez-vous au sommet du Suc au May (accessible en autocar) pour un panorama époustouflant sur toute la Corrèze.

Suggestion de menu :

Salade Rocamadour
Truite d'Aubazine, légumes ou écrasés de pommes
de terre
Moelleux au chocolat maison
Café et ¼ de vin

Sur les traces des moines limousins



À partir de
44€ par
personne

Matin :

Visite guidée du Canal des Moines*, un prodige technique réalisé à flanc de falaise par des moines cisterciens au XIIème siècle pour acheminer l'eau du ruisseau du Coiroux vers l'abbaye d'Aubazine. Puis, rendez-vous à l'**Espace Cistercien**** où de nombreuses pièces archéologiques et documents vous permettront de vous plonger au cœur de la vie monastique.

** Non accessible aux personnes à mobilité réduite*

*** Accessible aux personnes à mobilité réduite. Ouverture du 1/05 au 15/06 de 15h à 17h30 sauf les mardis. Du 16/06 à mi-septembre : ouverture de 10h à 12h et de 15h à 18h chaque jour sauf les mardis puis tous les jours sauf le mardi de mi-septembre au 15/10.*

Déjeuner au restaurant.

Après-midi :

Direction Tulle pour une **visite guidée du centre historique***** avec sa cathédrale, jadis abbatiale, son cloître du XIVème siècle et son quartier Enclos, qui se développe à l'origine grâce à l'influence de l'abbaye Saint-Martin. Puis, partez à la rencontre des **dentellières du Poinct de Tulle******, une dentelle fine à l'aiguille inventée par des religieuses au Moyen-Age, puis popularisée au XVIIème siècle jusqu'à devenir à la mode à la Cour du Roi Soleil.

**** Galeries du cloître et cathédrale non accessibles aux personnes à mobilité réduite*

***** Accessible aux personnes à mobilité réduite*

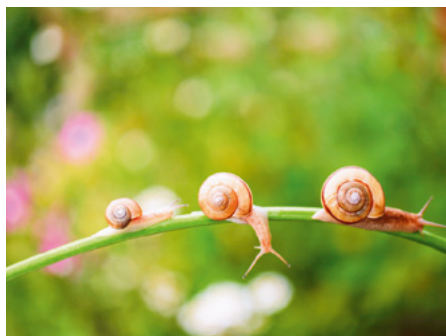
Suggestion de menu :

Cabécou (fromage de chèvre) chaud au miel
Pavé de bœuf sauce vigneronne et ses légumes
Soufflé glacé aux noix
Café
¼ de vin

NOS SÉJOURS

La Corrèze, entre nature et terroir

2 jours / 1 nuit



À partir de
209€ /
personne

Jour 1

Matin :

Arrivée à Auriac pour une visite libre (visite guidée en supplément) des **Jardins Sothys*** où la philosophie de la célèbre marque de cosmétique est exprimée à travers un espace paysager voué à la beauté, à l'évasion et aux plaisirs des sens.

*Site partiellement (90%) accessible aux personnes à mobilité réduite. Ouvert à partir du 17/04

Déjeuner au restaurant.

Après-midi :

En route vers **Gimel-les-Cascades** pour découvrir le **Parc Vuillier**** où se succèdent le Grand Saut, la Redole et la Queue de Cheval, les trois majestueuses cascades qui ont fait la renommée du village.

**Ouvert du 01/03 au 01/11, site non accessible aux personnes à mobilité réduite et déconseillé aux personnes souffrant de pathologies cardiaques.

Installation et **dîner** à l'hôtel.

Jour 2

Matin :

Petit-déjeuner à l'hôtel.

Départ pour Saint-Mexant pour une **visite de ferme** insolite et gourmande.

Au choix :

- Visite d'une ferme hélicicole (production d'escargots) suivie d'une dégustation*
- Visite d'une ferme spécialisée dans la production de porcs cul noir** : visite de l'exploitation et dégustation.

*Ouvert d'avril à août. Limité à 30 personnes par groupe.

** Exploitation partiellement accessible aux personnes à mobilité réduite. Visite possible en mai-juin ou septembre-octobre.

Déjeuner au restaurant.

Après-midi :

Direction **Tulle** pour une **randonnée guidée***** dans le centre historique mais également sur les collines environnantes qui sont l'occasion de profiter d'une nature préservée tout en découvrant l'Histoire de la ville.

*** Randonnée d'environ 4 km avec un dénivelé important. Possibilité de remplacer par une visite guidée classique.

En bonus :

Dégustation de produits locaux dans les locaux chargés d'Histoire de l'Office de Tourisme. (supplément de 4€)

Fin des prestations

NOS SÉJOURS

Histoires corréziennes

2 jours / 1 nuit

À partir de
167€ par
personne



Jour 1

Matin :

Direction Tulle pour une **visite guidée de son centre historique** avec sa cathédrale et son cloître du XIV^{ème} siècle, ses demeures Renaissance et ses ruelles étroites qui vous mèneront à la **Cité de l'Accordéon et des Patrimoines***, un tout nouvel espace muséal rendant hommage aux savoir-faire qui ont fait la renommée de la ville. Puis, direction le village de Corrèze.

**Visite libre avec audioguides ou visite guidée avec un médiateur (supplément de 4€)*

Déjeuner au restaurant.

Après-midi :

Visite du **musée du président Jacques Chirac****, un site surprenant au pied du massif des Monédières où se côtoient cadeaux présidentiels du monde entier, reconstitution de cabinets présidentiels et autres expositions temporaires.

***Accessible aux personnes à mobilité réduite. Visite libre avec commentaire d'introduction assuré par un médiateur du patrimoine. Ouverture de la seconde quinzaine de mars à mi-novembre, du mardi au dimanche.*

Retour à Tulle et installation à l'hôtel. **Dîner**. Nuit à l'hôtel.

Jour 2

Matin :

Petit déjeuner à Tulle puis départ pour le midi corrézien.

Visite guidée de Turenne, un ancien centre de pouvoir classé "Plus Beaux Villages de France" qui domine le causse corrézien depuis son éperon rocheux.

Déjeuner au restaurant.

Visite guidée du coeur historique de Brive-la Gaillarde. Ce riant portail du midi a toujours su se défendre contre les envahisseurs, ce qui lui a valu son surnom de "cité gaillarde".

Puis, direction le **musée Labenche***, niché dans un imposant hôtel particulier du XVI^{ème} siècle. Entre ces murs sont exposées d'incontournables collections d'oeuvres d'art et d'objets historiques.

**Accessible aux personnes à mobilité réduite. Ouvert du mardi au samedi : 10h - 12h30 / 13h30 - 18h*

Fin des prestations

L'OFFICE DE TOURISME

c'est aussi ...

DÉGUSTATION DE PRODUITS LOCAUX



Nous vous proposons une dégustation de produits locaux : assortiment de produits salés, sucrés et de boissons. Une **immersion gourmande** dans notre terroir révélant les saveurs authentiques et les **traditions culinaires** de notre région.

30/45 minutes

5€

De 10 à 50 max

Multipliez les expériences et variez les plaisirs pour profiter de tarifs préférentiels !



1 VG + dégustation	-10%
2 VG + dégustation	-15%
3 VG + dégustation	-20%

L'ACCOMPAGNEMENT PERSONNALISÉ

Notre guide peut vous accompagner pendant votre escapade et s'occupe de tout : commentaires et animations lors des déplacements, conseils lors des visites, formalités auprès des prestataires etc.

Tarif : forfait de 120€ pour une demi-journée (< 4H) ;
forfait de 240€ pour la journée (<8H)
Supplément forfaitaire de 30€ par heure supplémentaire



Fabien

votre référent,
notre expert du territoire



Voir toutes les conditions et possibilités avec notre guide Fabien au 06 08 88 28 08 - 05 55 26 59 61 ou par mail : service-groupes@tulle-en-correze.com



ACTIVITÉS

originales


Que vous soyez une entreprise, un groupe d'amis, un club ou tout simplement un groupe d'être humains, cette offre est faite pour vous !



Rallyes-photos

Une activité qui mêle **cohésion d'équipe**, découverte du patrimoine et créativité. Les équipes seront amenées à **relever des défis** autour de la photographie. En prime, vous repartirez avec des souvenirs inoubliables (qui nourriront les conversations autour de la machine à café).

 2H

 Forfait de 150€ pour moins de 10 participants - 15€ par participant au-delà.

 4 à 20 participants par session



Tulle, une cité protectrice

Partez à la découverte du circuit de la **Lunade**, une **procession** qui a sauvé les habitants de Tulle de la Peste et qui est toujours empruntée par des fidèles presque **700 ans** plus tard. Sur ce chemin, vous découvrirez comment la cité limousine a toujours été un cocon protecteur depuis ses origines jusqu'à notre époque.

 2h

 Forfait de 120€ pour moins de 20 participants - 6€ par personne au-delà.

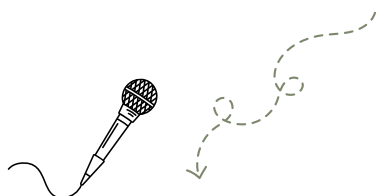
 40 max

Une gratuité par tranche de 20 payants.

SUR-MESURE

Confiez-nous vos projets de journée, de soirée ou de séjour sur notre territoire ou au-delà pour gagner en sérénité et vous concentrer sur vos objectifs.

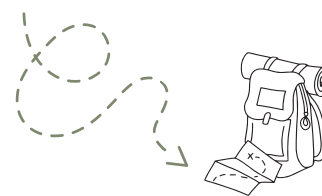
Voici quelques exemples (parmi tant d'autres) de projets que vous pourriez nous confier :



Un colloque pour réunir les experts dans votre domaine



Un séjour incentive en pleine nature





Un séminaire suivi d'une randonnée thématique





Document gratuit édité par l'Office de Tourisme de Tulle en Corrèze. Conception : Office de tourisme Tulle en Corrèze.
Crédits photos : ©Kodebar Corrèze Tourisme - ©OT Tulle en Corrèze - Brive©CRTNA - ©Grégory Rohart Corrèze Tourisme

Agence d'Attractivité Touristique de l'Agglomération de Tulle - 14 place Gambetta 19000 Tulle - www.tulle-en-correze.com - Association loi 1901
Immatriculation au registre des opérateurs de voyages et de séjours sous le numéro IT1019240002 - Garantie financière apportée par : GROUPAMA ASSURANCE-CRÉDIT &
CAUTION, 8-10 RUE D'ASTORG, 75008 PARIS, FRANCE

 Tulle en Corrèze

 Tourisme Tulle en Corrèze

 Ac'Tulle en Corrèze

 Tulle en Corrèze

TULLE
EN
CORRÈZE
140 paranthèses